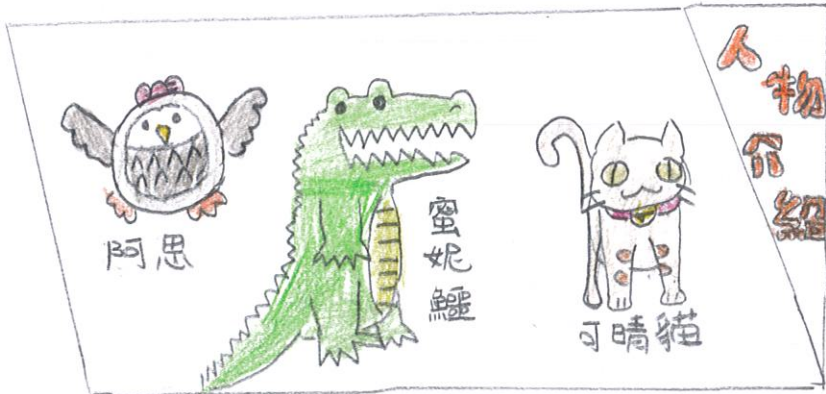


不停旋轉的小魚



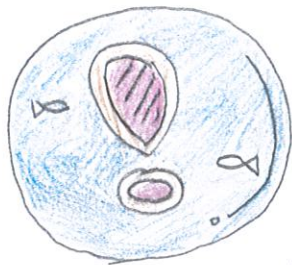
研究者 = 黃思涵、陳蜜妮、馮可晴。

指導老師 = 林詠森。



咕嚕嚕 ~~~~~ !





天啊! 不是魚, 是什麼?
 什麼?
 不是魚, 是什麼?



?



你這個樣子
 XX!



啊~

好飽

好餓



哼!

哎呀!

喔!

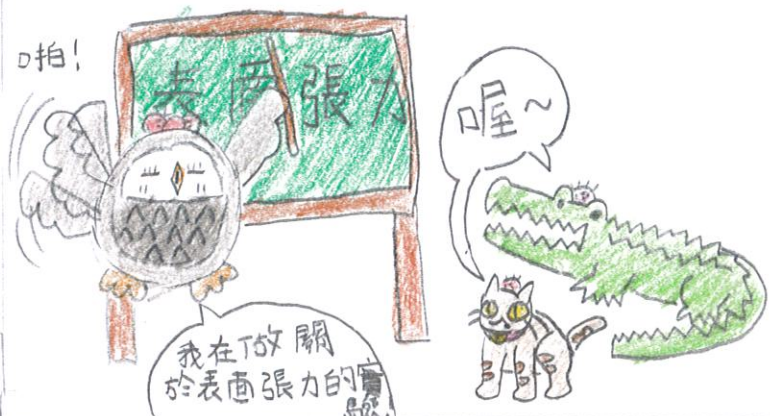


由具是奴!
 奴這貪吃鬼!

我正在做實驗耶! 怎麼可以吃掉!

XOXO
 XO.....

阿思
 對不起!



拍!

喔~

我在做關於表面張力的實驗

實驗 1: 不同介面活性劑
對小船運動速度
影響。

控制變因: 船的形狀、水道形
狀、水的深度。

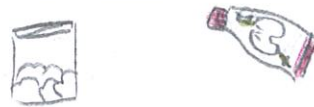
操作變因: 不同種類活性劑。

應變變因: 小船的速度比較。

請選一樣自己喜歡的,
我們來比賽!

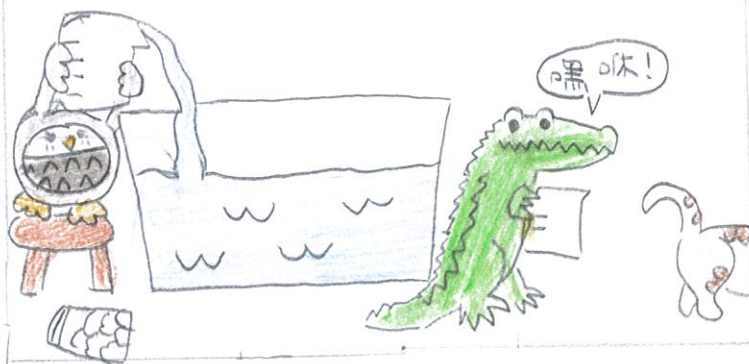


讓他們先選竟
然選錯……



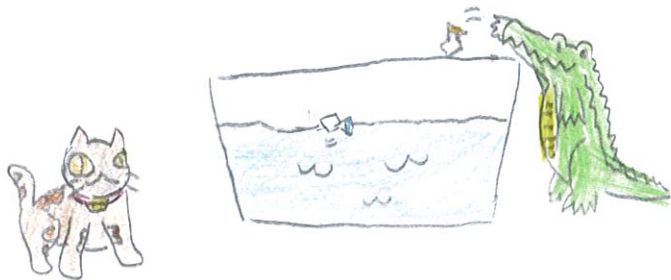
把臉盆裝滿水。

剪下這種形狀……
並加入這些活性劑。



丟入水中。

把實驗結果記下來。



看誰的小船旋轉秒
數最久, 誰就贏了!



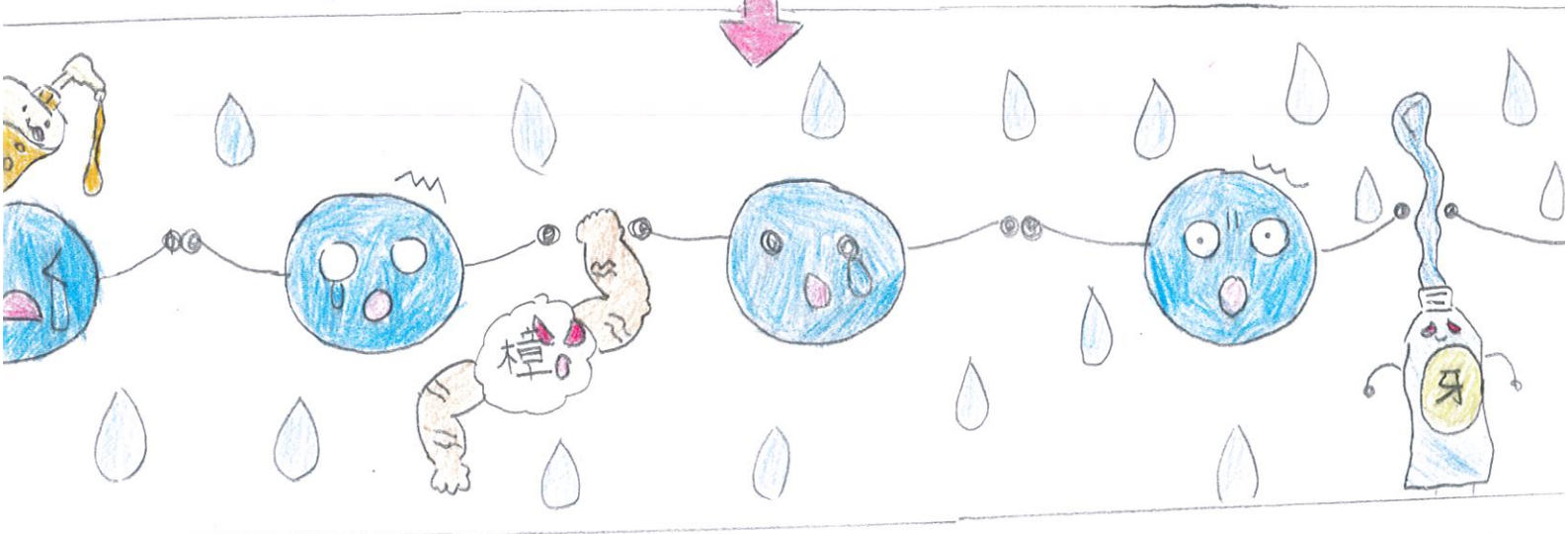
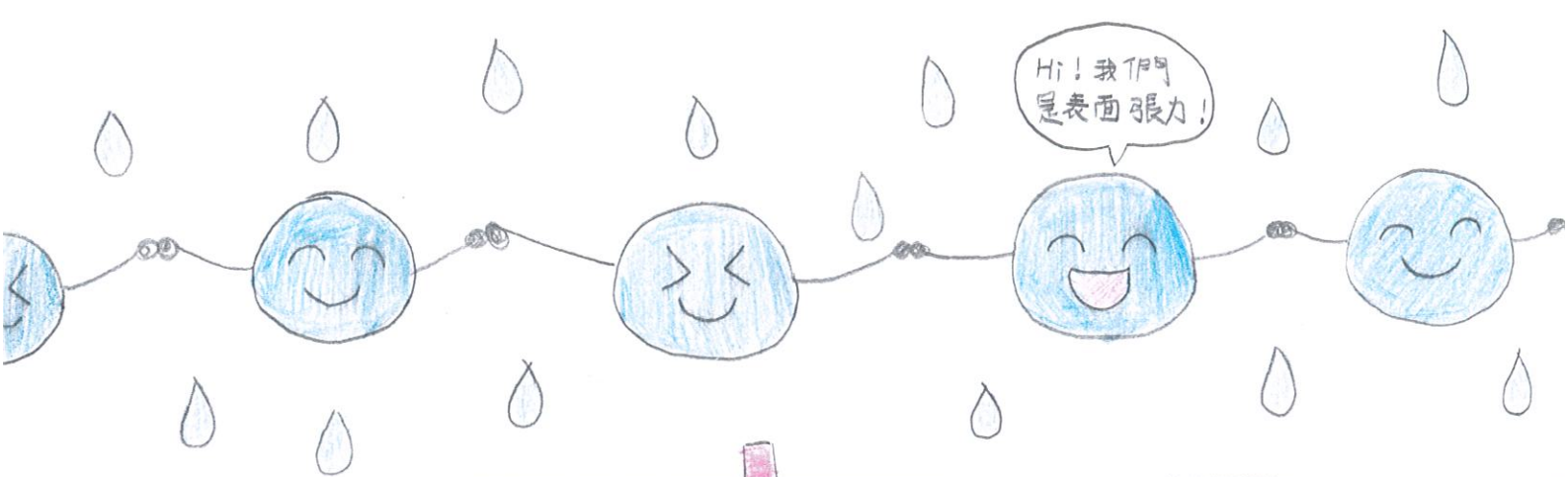
實驗 1, 實驗紀錄:



活性劑	牙膏	洗碗精	樟腦丸
第一次	51 秒	6 秒	127 秒
第二次	47 秒	0 秒	103 秒
第三次	54 秒	7 秒	130 秒
平均	50.2 秒	4.1 秒	120 秒

哈!哈!哈!哈!哈!





表面張力就像一個個小水滴手牽著手，而這些介面活性劑會破壞它們，就會讓小船旋轉！



雖然介面活性劑可以拿來清潔，但可能會汙染水池的水唷！

生活運用

介面活性劑沐浴乳可以拿來清潔。

