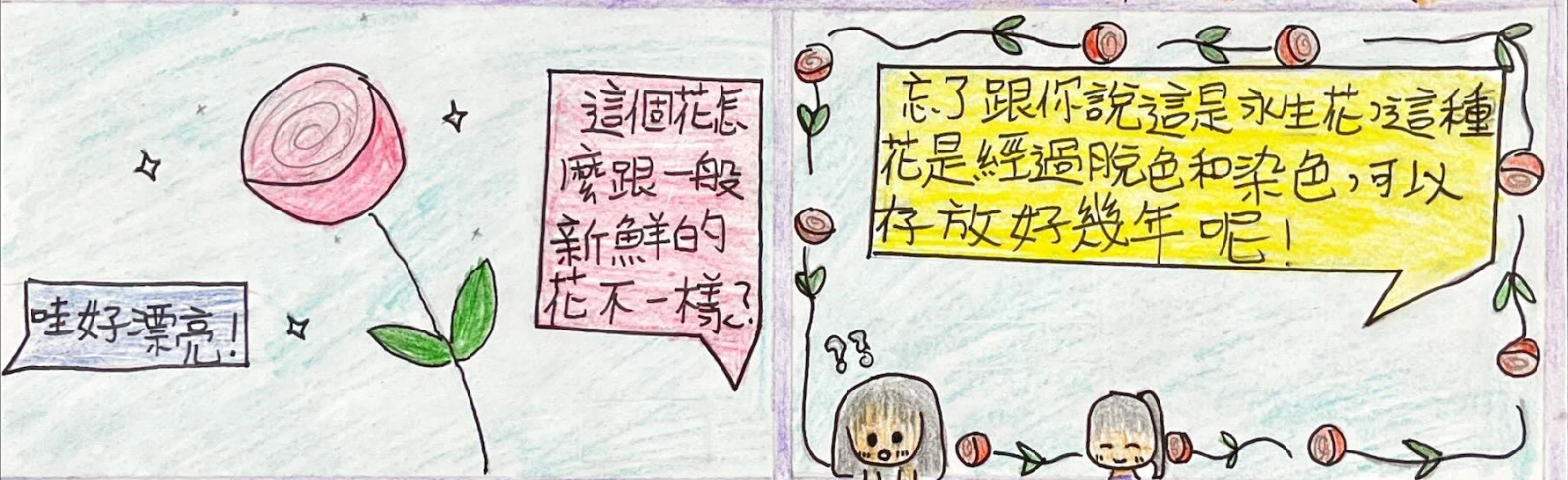
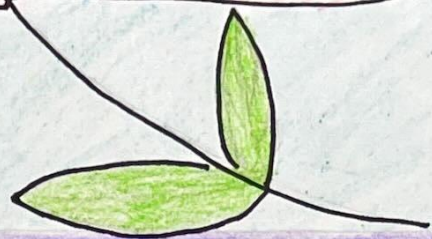
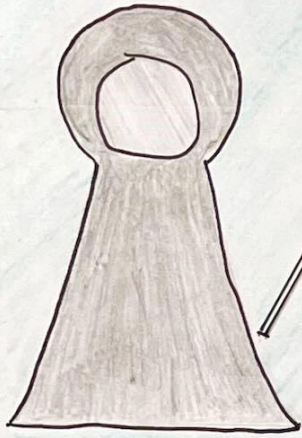


花現永恆一

永生花研究



永生花的製作
液分別是A液
和B液。A液的
成份有甲醇和丙
酮，B液的成份
是甘油和聚乙二
醇。



A液是用來脫
色脫水，和漂
白水有類似
的效果，但漂
白水效果太
強，會使花受
傷。



花朵失去水份就會枯萎
但A液將水份帶走時，
加入了B液，B液可以
代替水份，所以花朵
不會枯萎。

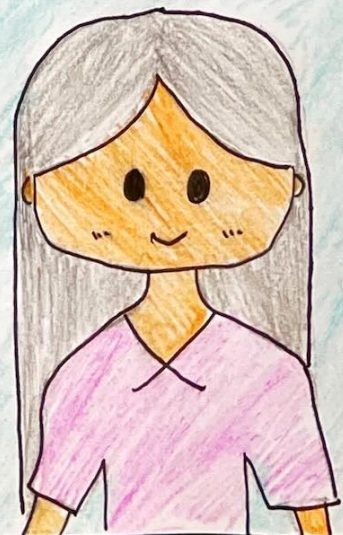


B液是透明的，可以
加入色粉讓花朵
有顏色。

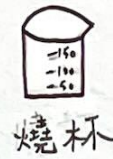


原來是這樣啊！

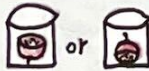
現在我們就來做
做看吧！



準備材料



實驗步驟



研究1

哪一種花的效果最好?

①桔梗 ②朱槿 ③玫瑰

觀察顏色染的好不好?

×年×月×日
星期×

桔梗



朱槿



玫瑰



要用這三種花來做實驗耶!

好期待~



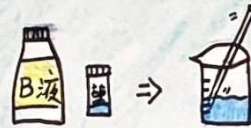
花	花瓣數量(片)	色粉使用量(g)
桔梗	6片	0.1g
朱槿	5片	0.1g
玫瑰	17片	0.1g

步驟

1. 拿出三朵不同品種、浸過A液的花朵。
 我們使用的
 是以上三種花。



2. 把色粉和B液調好,再攪拌,接著再將花放入即可。



△ 在碰各種化學物品前,要記得帶手套。

研究2

最佳浸泡時間是幾天?

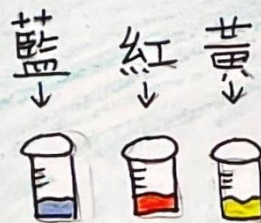
① 3天 ② 5天 ③ 8天

玫瑰: 2/21 8:14 (始)
 朱槿: 2/21 8:10 (始)
 桔梗: 2/21 8:13 (始)



我們要把朱槿、桔梗和玫瑰各浸泡在B液裡三天、五天和八天,然後定時拿出來拍照。

步驟



1. 先浸泡在A液裡相同的時間。
 我們用
 以上三種花。

2. 把花放入做好的B液裡。
 句用不同顏色!

△ 接著等待三天、五天和八天定時拆開。

研究 1

哪一種花的效果最好?

結果

No. 1 玫瑰 No. 2 桔梗 No. 3 朱槿

為什麼玫瑰的效果這麼好?



玫瑰比較好定形而且很容易上色，所以效果最好。



研究 2

最佳浸泡時間是幾天?

結果

花	最佳時間	使用顏色
玫瑰	3天	黃色
朱槿	5天	紅色
桔梗	8天	藍色

使用的顏色會影響結果嗎?

正常是不會，因為我們的色粉用量都一樣。



結論

玫瑰好脫色，所以方便上色，只要3天就完成了。

朱槿纖維多，較不容易上色，所以要浸泡5天。

桔梗的花瓣較厚，方便脫色，但需要8天才能上色完成。



實馬短大功告成！謝謝大家～

