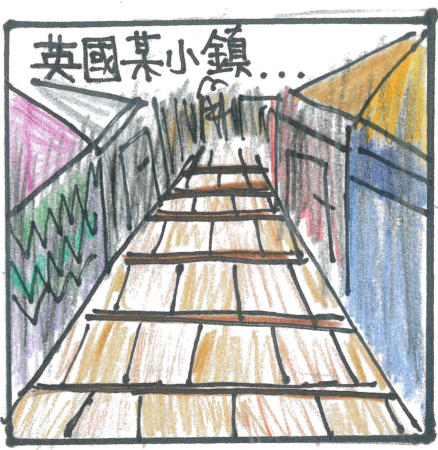


你相信光嗎

男孩名叫湯姆



英國某小鎮...



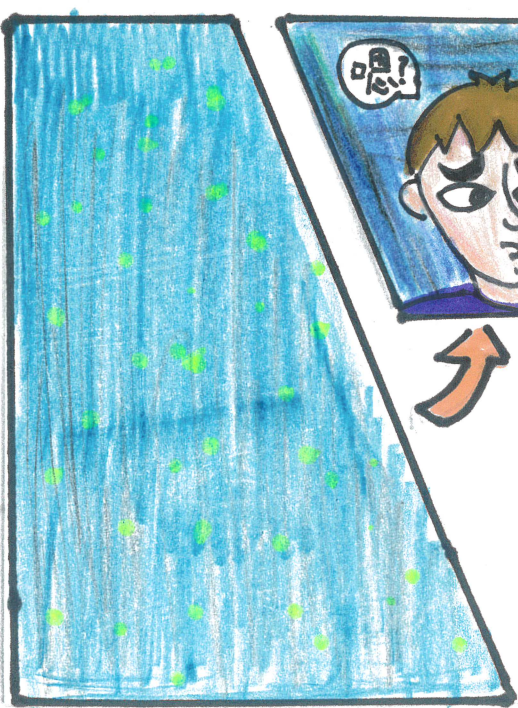
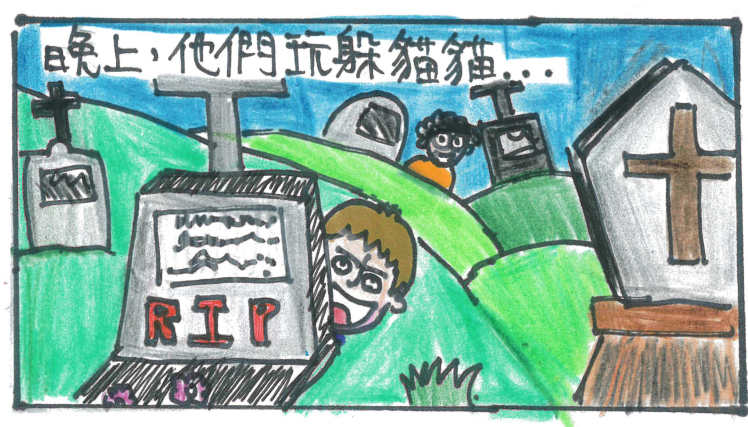
他有個朋友名叫卡爾



(墓園)



晚上，他們玩躲貓貓...




嗯?



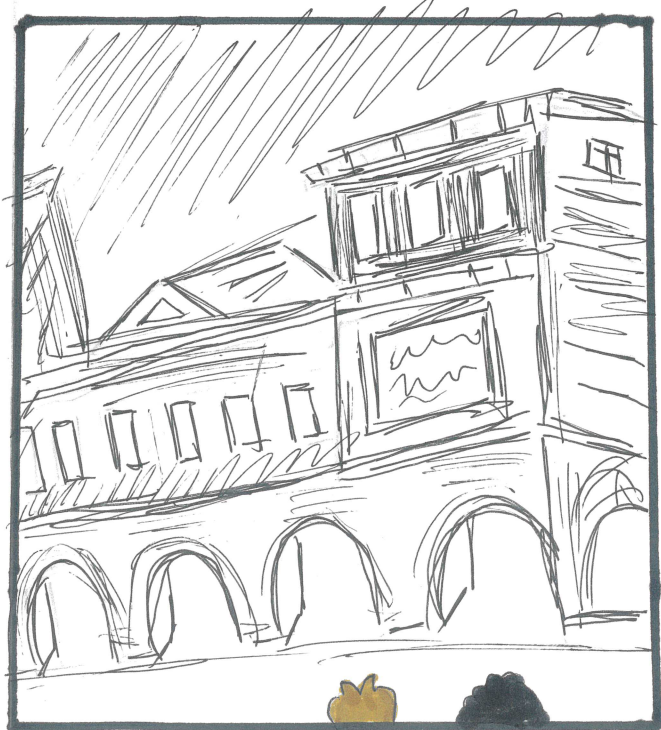
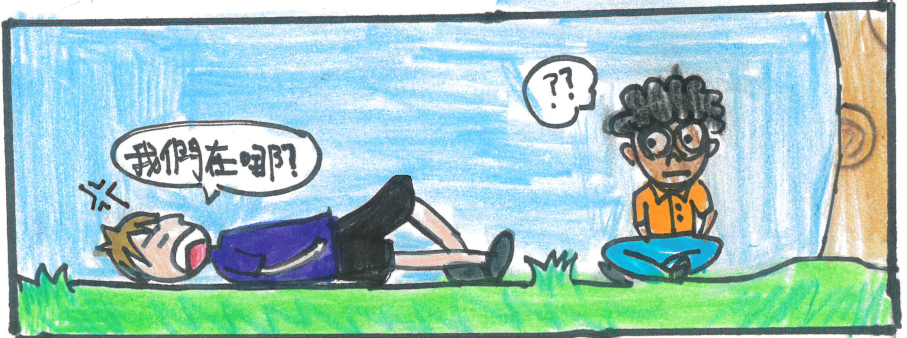
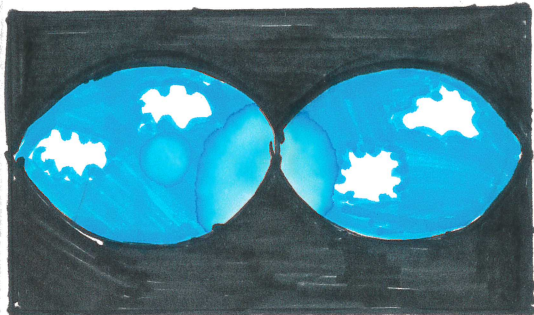
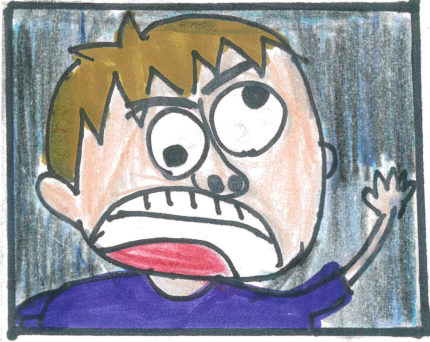
有個鐘。

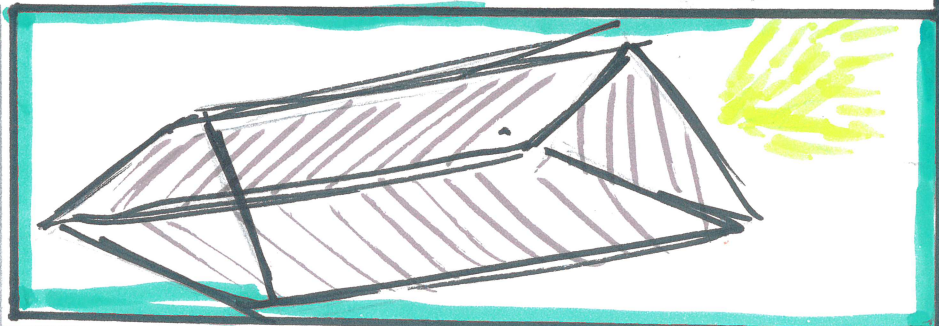
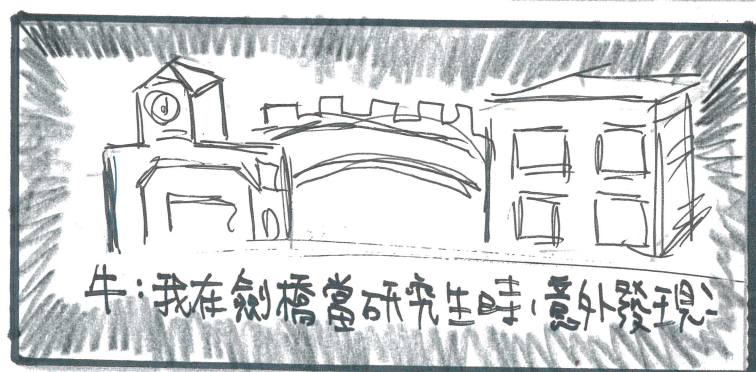
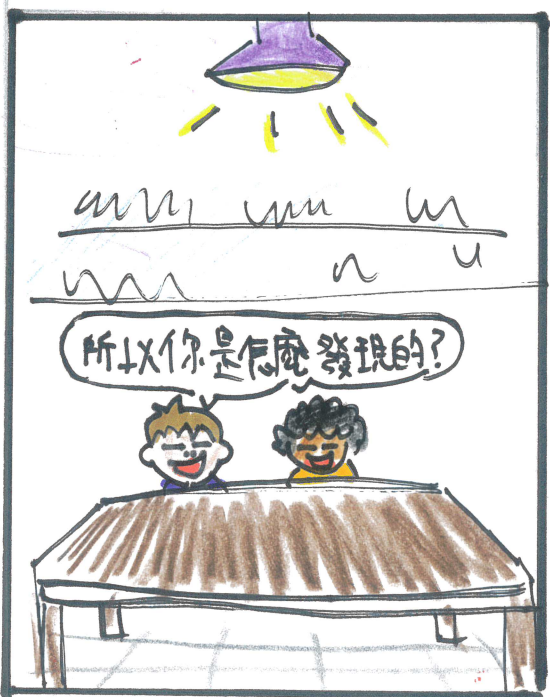
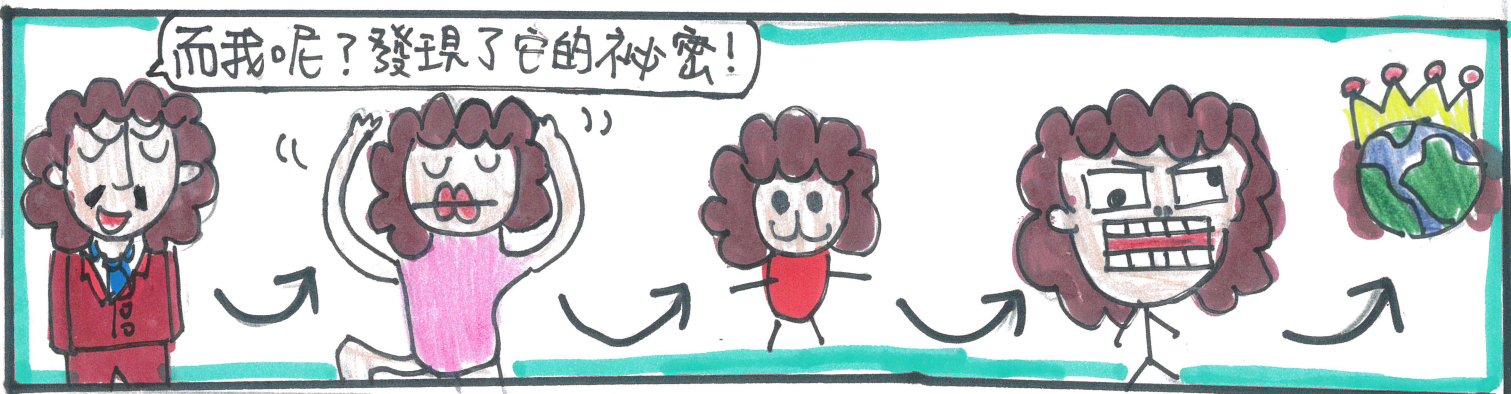
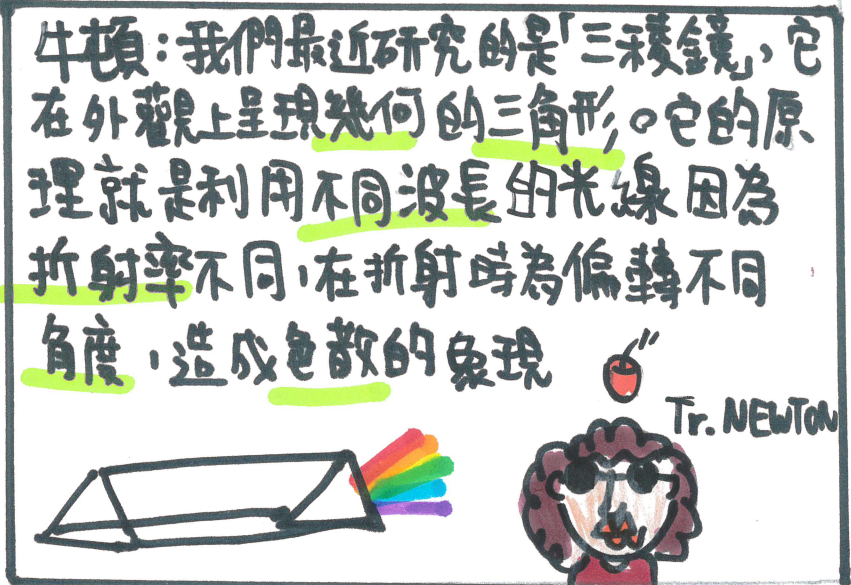
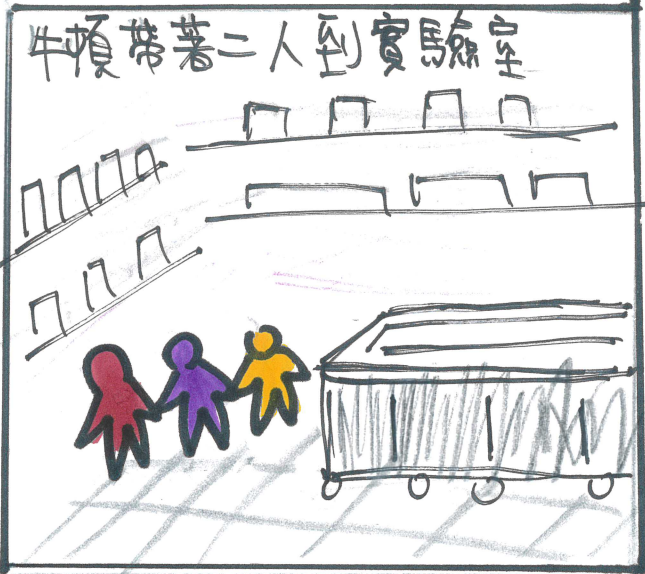
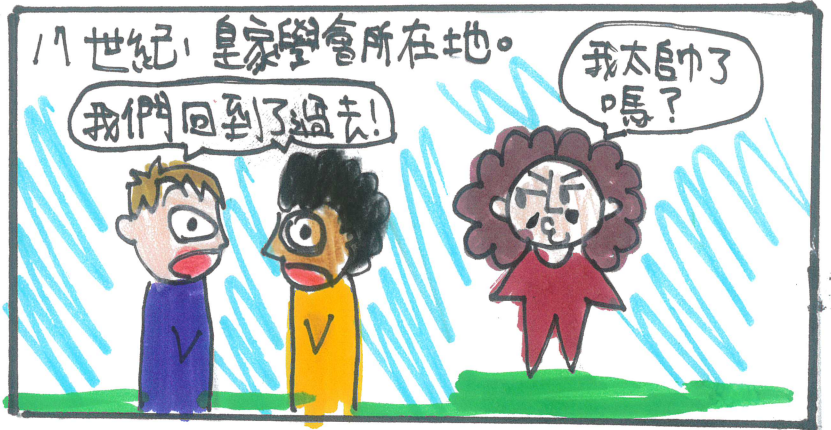


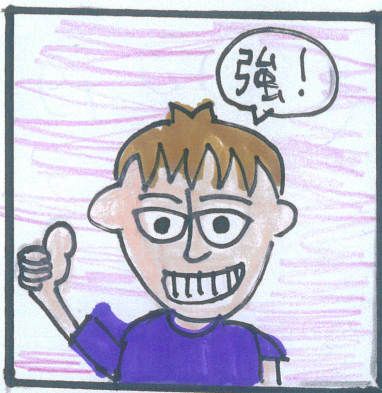
好相碰!



啊~







手電筒的燈較強



手電筒的燈較弱



放的地方較高
彩虹的光束越短

照的範圍較大
彩虹比較粗

放的地方較低
彩虹的光束越長

照的範圍較小
彩虹比較細

✿: 所以說不同顏色的光, 折射角度就會不同; 折射率不同, 也會有不同角度?

O.M.G

LIGHT

✿: 是的沒錯就是這樣, 千萬確不必懷疑!

手電筒的燈較強	手電筒的燈較弱	放的地方較高	放的地方較低	照的範圍較大	照的範圍較小
顯示出的彩虹較不明顯	顯示出的彩虹較不明顯	彩虹的光束越短	彩虹的光束越長	彩虹比較粗	彩虹比較細



時間不早了，趕快回家！



那隻錶！

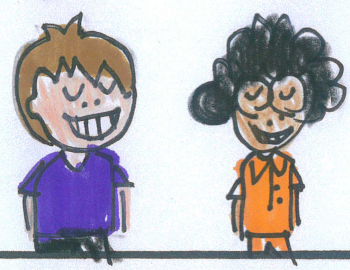
在這！



什麼？



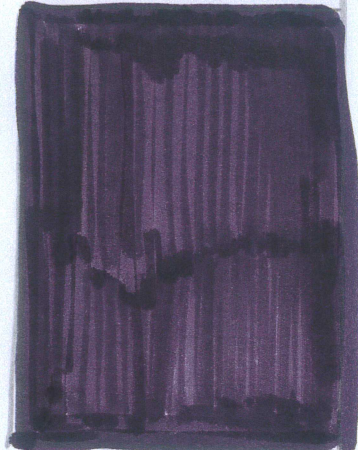
沒有！



他們出了門



再次打開錶蓋...



他們又回到原本的世界啦！

