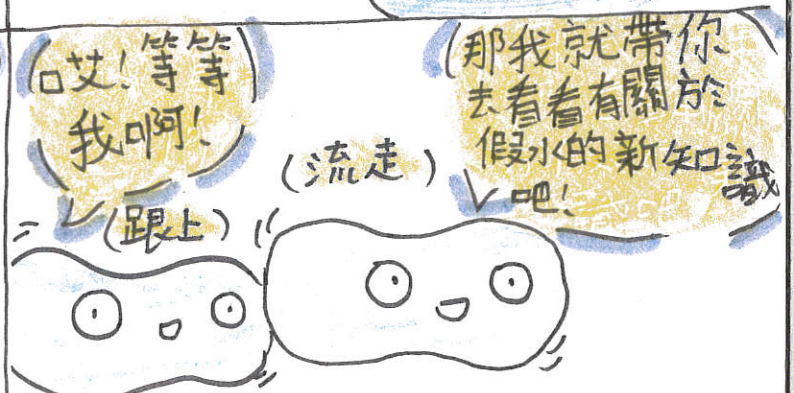
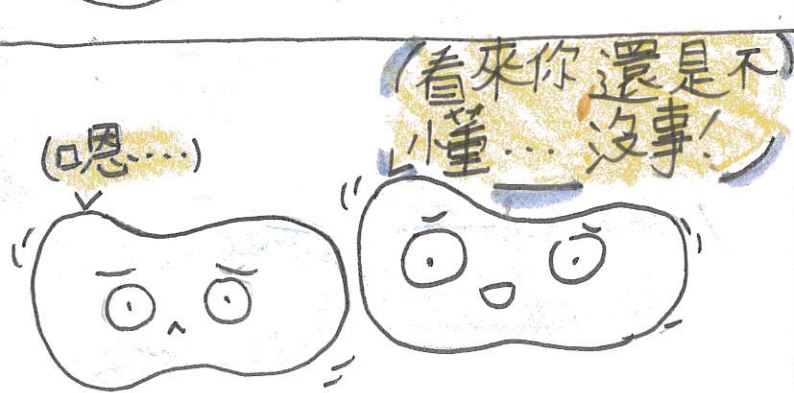
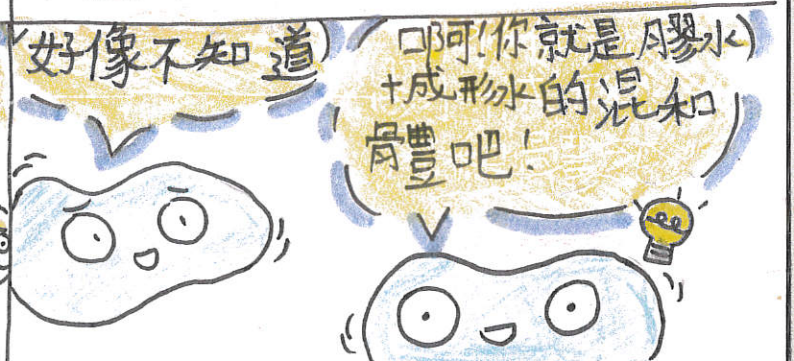
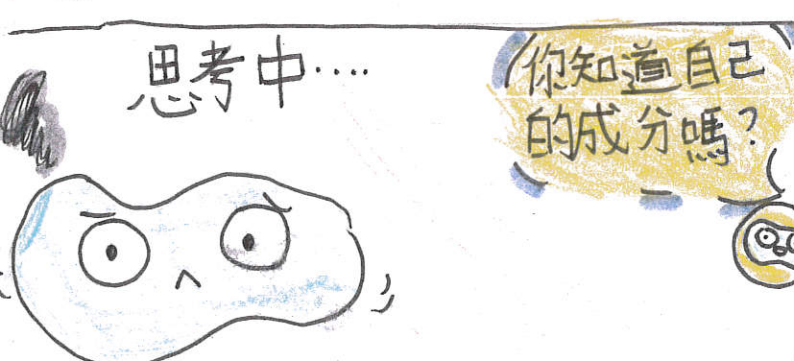
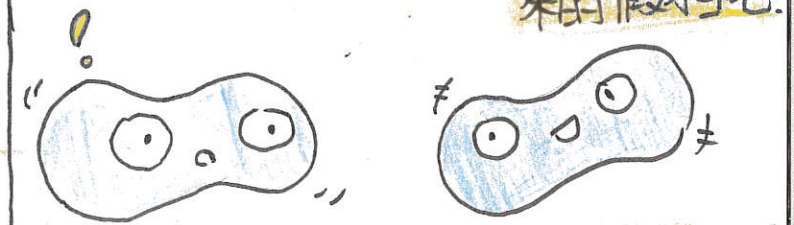
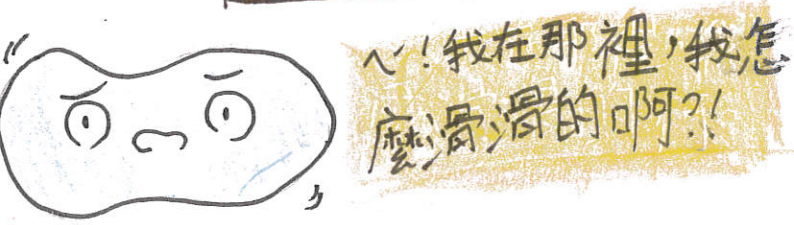


轉生成假水這檔事



假水的

製作方式

材料:膠水、水、成形水、量杯、攪拌棒、電子秤

製作方法

①:先將量杯裝水。

②:然後將裝好的膠水、成形水倒進量杯裡。

③:用筷子攪拌完就完成了。

原理:交聯作用是指多分子(一般為線型分子)相互交聯成網狀結構的較穩定分子的反應,這種作用使線型或輕度支鏈形的大分子轉變成立體網絡結構。



研究假設一：

最少的时间做出假水？

編號一：膠水、水、成形水

編號二：膠水、水、成形水、隱形眼鏡沖

洗液



材次	時間
編號 1	8 分 24 秒
編號 2	5 分 28 秒

結論：編號二有加隱形眼鏡沖洗液，所以時間會比較快。

就牛如此~

編號一沒有加隱形眼鏡沖洗液，所以時間會比較慢。



石研究假設二：

用不同材料做出的假水，材質是否相同？

材料 編號	水	膠水	成形水	隱形眼鏡 沖洗液	沐浴球 水	蘇打 水
編號 1	70 c.c.	85 c.c.	25 c.c.	0 c.c.	0 c.c.	0 c.c.
編號 2	70 c.c.	85 c.c.	25 c.c.	20 c.c.	0 c.c.	0 c.c.

哇酷哇酷~



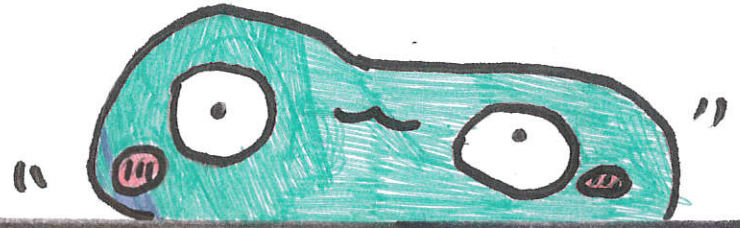
結論：

編號1因為沒加隱形眼鏡沖洗液，所以比較軟。

編號2因為有加隱形眼鏡沖洗液所以比較硬。

研究假設三：

用不同材料做出來的假水，長度是否相同？



cm 編	第1次	第2次	平均/cm
編號 1	82 cm	92 cm	87 cm
編號 2	67 cm	61 cm	64 cm

結論：編號2因為有加隱形眼鏡沖洗液所以比較短，編號1沒加隱形眼鏡沖洗液所以比較長。

重大發現

1. 在溫度不同的狀況下做假水，成果也不同。
2. 室溫20度以下「假水」會起泡泡。
3. 飲用水沒有礦物質，所以不能用來做「假水」。
4. 「假水」摔到地面承受外界壓力所以會變軟。