



立音日

么白么
樂末

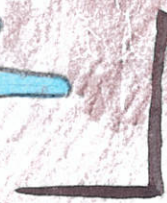


廳
到心



4
牆
回

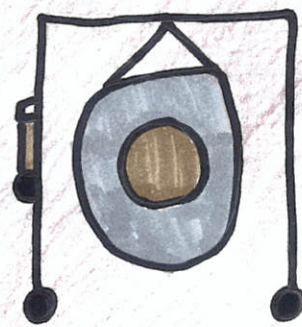
辟
土

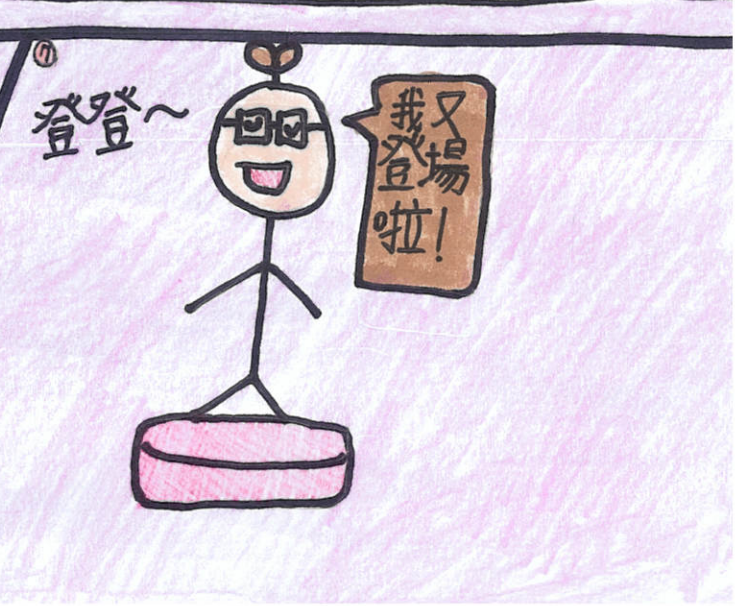
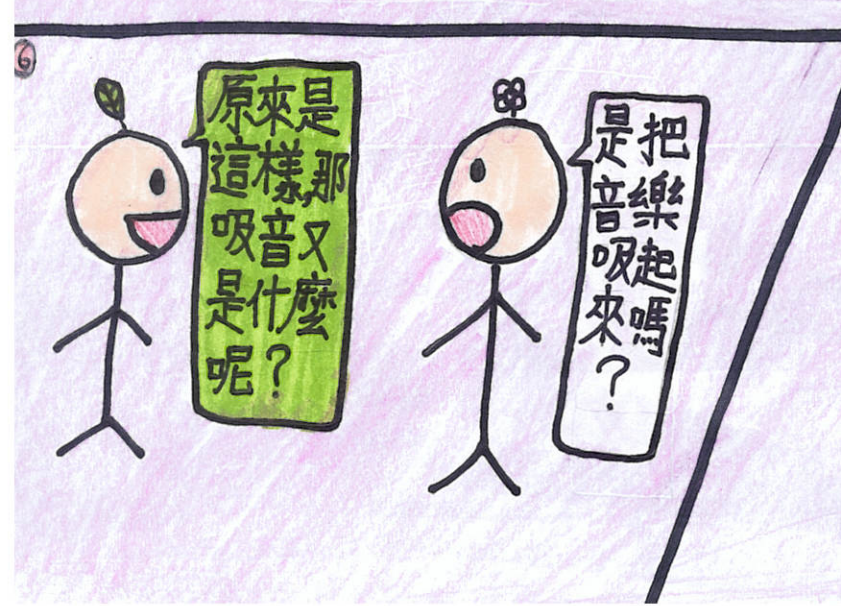
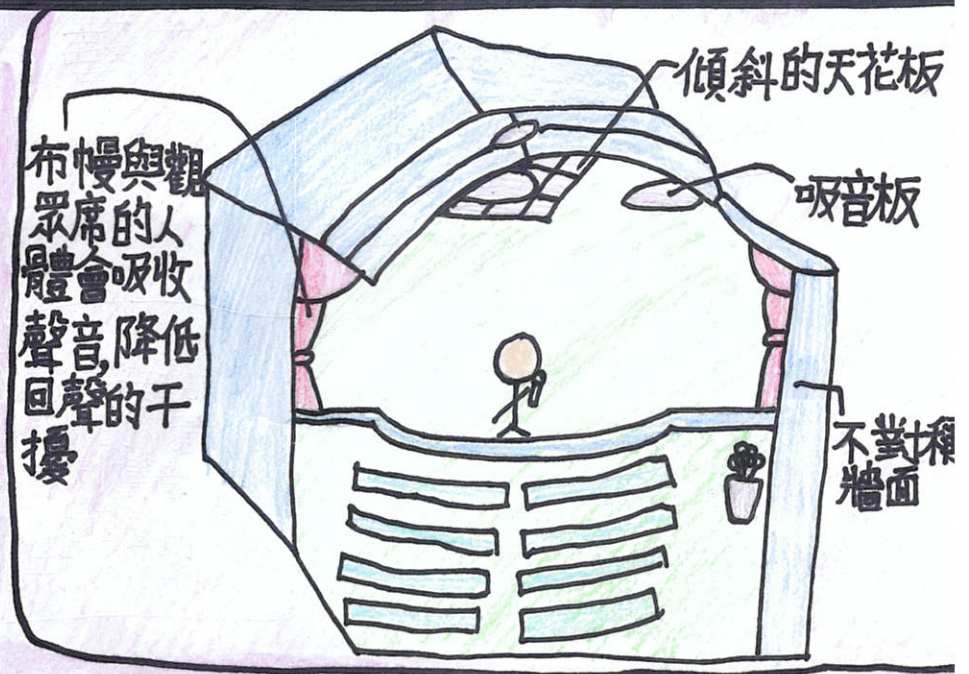
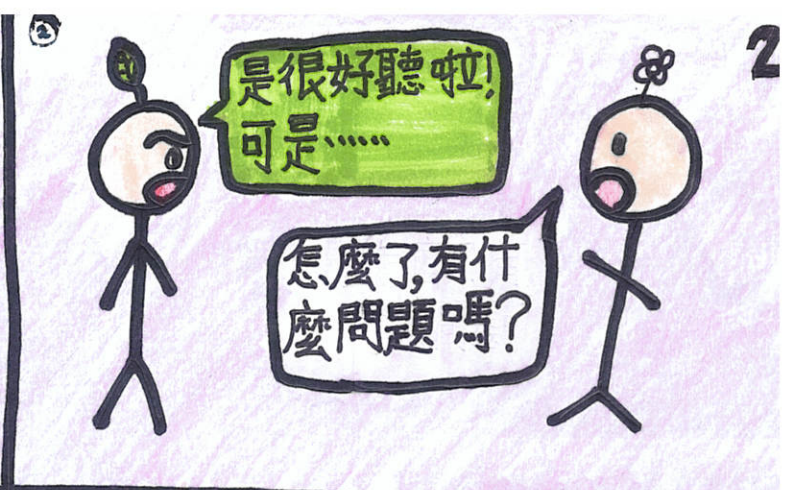


的

奧

妙?





8



吸音材料的材質蓬鬆、表面多孔或凹凸不平，可吸收聲波能量並減少聲音反射。

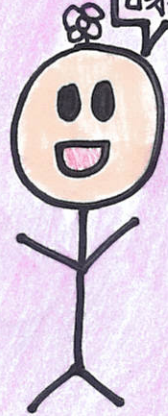


穿透音

9



原來如此



謝謝你，小楓！

這是我該做的！



10

大家再見!!!



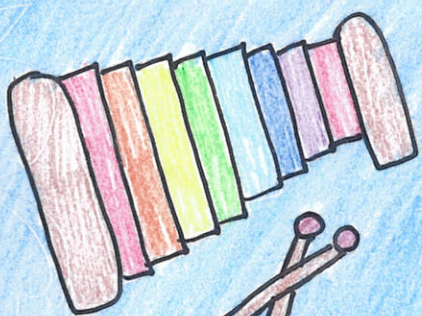
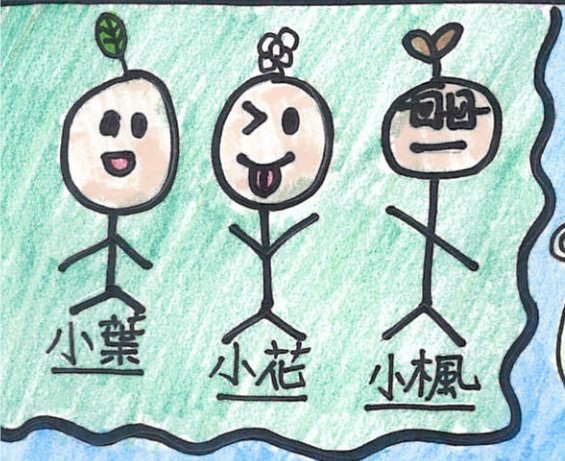
.....



不要那麼大聲啦！不然我要去裝吸音板了。



對話即將進入尾聲...





欸欸欸，小葉剛才小楓提到的「葡萄園式設計」是什麼呀？我也沒看到葡萄啊！

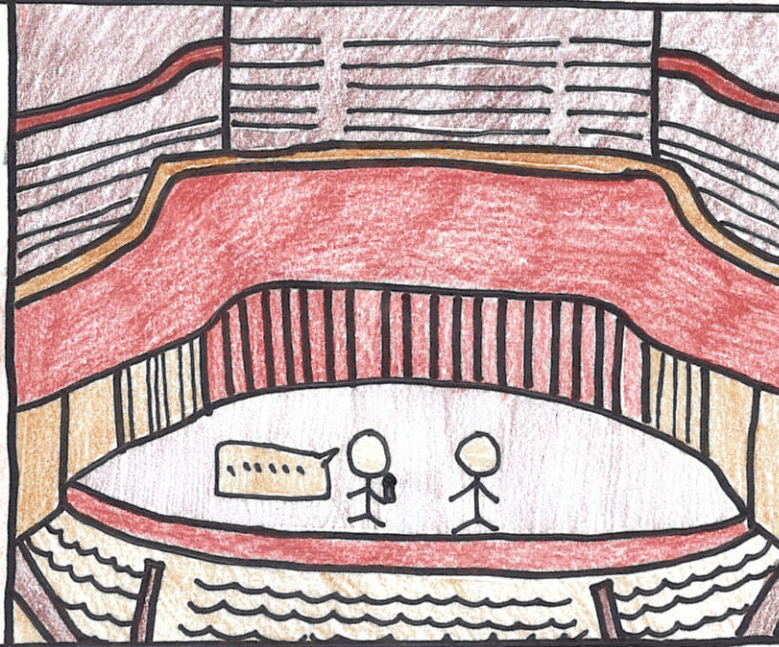
你問我，我問誰？



果然是靠我！果還得我！



「葡萄園式設計」是由徐亞英所設計的，他以「盒中盒」的概念，念阻隔聲音與震動，讓不同座位的觀眾，同高度位置的觀眾，同樣享受最佳的聲音與視野。



哦~原來是這樣！



那還有沒有其他的音樂類，也運用類似的原理呢？小楓！



真是的！竟然現在睡覺！



沒有人能告訴我們答案了！



我來告訴你們吧！



你是誰？



我是音樂精靈小符。



多了一個奇怪的人.....



別亂想了，我可以告訴你們答案。

雖然我不知道其他的音樂廳，



但我可以幫你們統整剛剛小楓說的話。

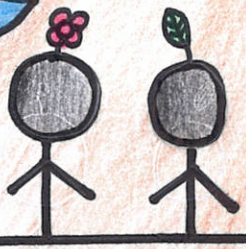
真的嗎？



不要騙我們哦！



一起來復習！



1. 吸音板能將空間中的聲音能量吸收，減少聲音反射，改善室內噪音、回音的問題。
2. 衛武營葡萄園式設計，讓觀眾坐在不同位置，聲響效果的感受也不同。
3. 音樂廳牆壁凹凹凸凸的原因：做成凹凸不平的牆壁可以讓聲音多次反射不能再次傳進人耳。



謝謝大家！